

シングル出力 低ノイズDC-DCコンバータ

標準モデルコンパクトサイズ **BZ-S** ^{2~3.6W} シリーズ

特 長

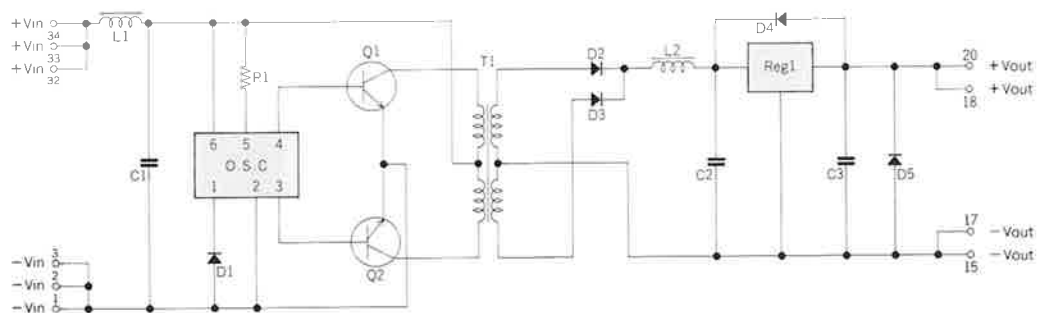
- 長寿命・高信頼性
- 2~3.6W出力
- 電解コンデンサ未使用
- 超小型
- 入出力フローティング型
- 外付部品不要
- 過電流保護回路付
- ラインフィルター内蔵
- 低出力ノイズ
- 金属ケース使用(6面シールド)
- 広温度範囲-20°C~+70°C
- シンプルな新回路
- アナログ回路に使用可能
- TCT方式<特許>



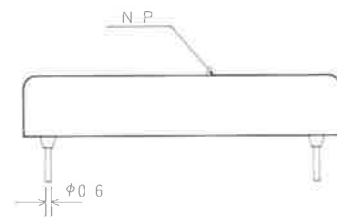
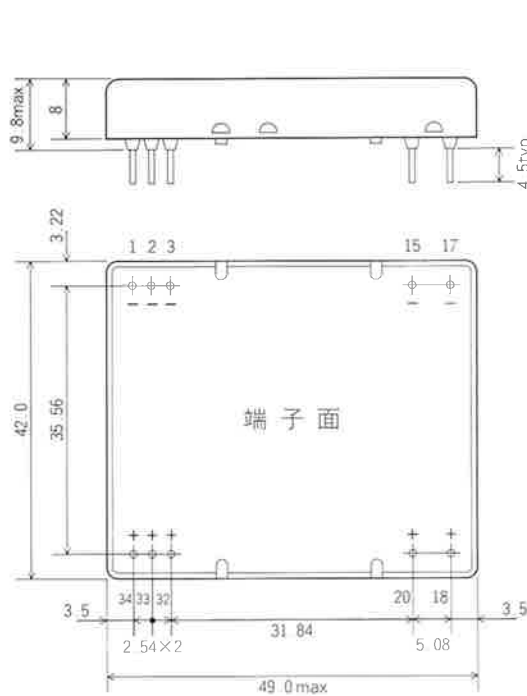
仕 様 ・ 規 格

機 種	BZ05-05S-40	BZ05-09S-30	BZ05-12S-30	BZ05-15S-24
出力電圧	5V (4.75~5.25V)	9V (8.6~9.4V)	12V (11.4~12.6V)	15V (14.25~15.75V)
出力電流	0~400mA	0~300mA	0~300mA	0~240mA
出力容量	2.0W	2.7W	3.6W	3.6W
入力電圧	5V±0.25V (5.25V~6.0V入力時はディレーティング表によります)			
入力電流	0.67A typ	0.9A typ	1.2A typ	1.2A typ
効 率	60%typ			
リップル・ノイズ	50mVp-p max (テスト回路)			
(リップル・ノイズ)	25mVp-p max (※1負荷に1μF付加時)			
入力変動	0.5%max (4.75V~5.25Vの入力変化に対して)			
負荷変動	0.5%max (0%~100%の負荷電流変化に対して)			
過電流保護回路	電子式垂下特性 自動復帰型			
経時ドリフト	50mV/8H max (初期ドリフトを除く)			
使用温度範囲	-20°C~+70°C (50°Cよりディレーティング表参照)			
保存温度範囲	-30°C~+85°C			
絶縁耐圧	1次-2次間 DC500V 1分間			
絶縁抵抗	1次-2次間 DC500V 10MΩ以上			
ラインフィルター	1次回路にLCラインフィルター内蔵 (ブロック図参照)			
シールド	金属ケース使用 6面シールド構造 黒色			

ブロック図



■ 形状・寸法・端子構成〈Z2ケース〉

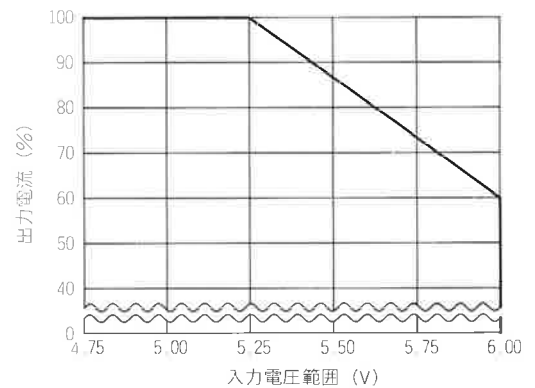


- 単位mm (1/16)
- 端子は1inchピッチ

端子	構成
34	+Vin
33	+Vin
32	+Vin
20	+Vout
18	+Vout
17	-Vout
15	-Vout
3	-Vin
2	-Vin
1	-Vin

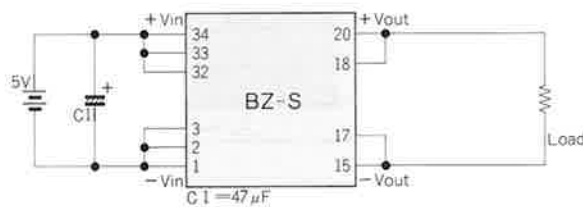
- <記1> このケースは各端子でプリント板より1.8mm(max)浮きますので両面基板での使用が可能です。
<記2> +Voutの20, 18及び-Voutの17, 15はそれぞれコンパタの内部にて結線されております。

■ 入力電圧-出力電流ディレーティング

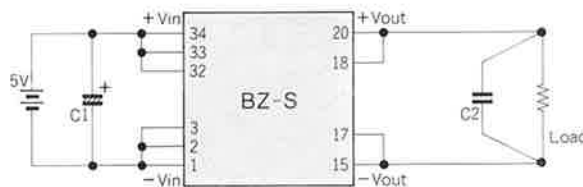


※入力電圧の定格は±5%ですが、広範囲の入力電圧では上記ディレーティングを行って下さい。

■ テスト回路



■ 出力ノイズを低減させる例(※1)



C1=47µF~100µF
C2=1µF(積層セラミックコンデンサ)

■ 温度ディレーティング

